

Sörenberg



Übersicht Umzonungen Teilrevision Rückzonungen

Gemeinde Flüeli - Ortsteil Sörenberg

Auftr.-Nr.: 13.2316

Sachbearb.: GH

Gezeichnet: MGM

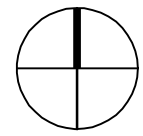
Plandatum: 27.04.2022

Plangrösse: 42 x 30

suisseplan Ingenieure AG raum + landschaft

Theaterstrasse 15 | 6003 Luzern | T +41 58 310 57 80

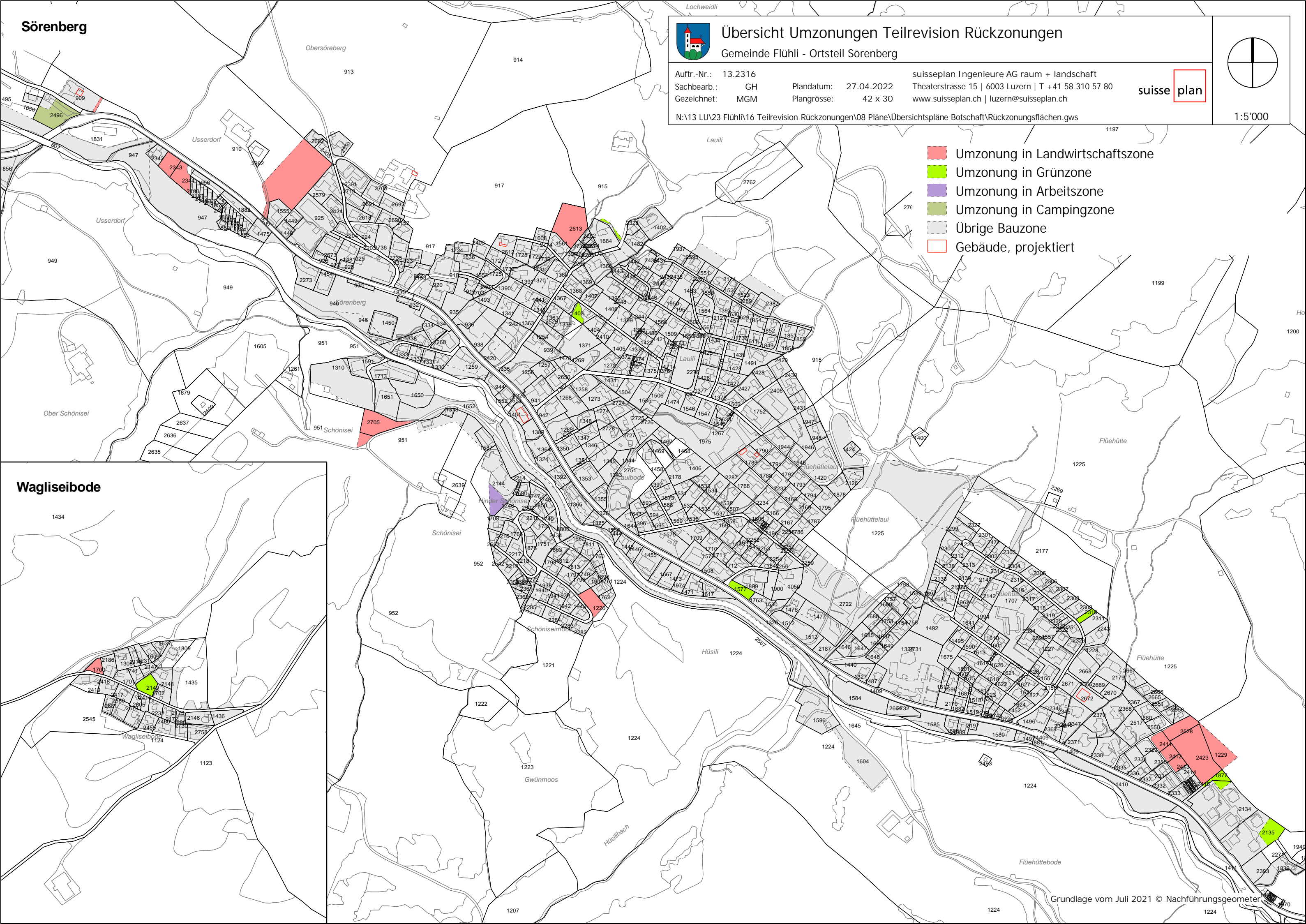
www.suisseplan.ch | luzern@suisseplan.ch



1:5'000

N:\13 LU\23 Flüeli\16 Teilrevision Rückzonungen\08 Pläne\Übersichtspläne Botschaft\Rückzonungsflächen.gws

- Umzonung in Landwirtschaftszone
- Umzonung in Grünzone
- Umzonung in Arbeitszone
- Umzonung in Campingzone
- Übrige Bauzone
- Gebäude, projektiert



Wagliseibode

