



Zonenplan Hohwald - Churzenhütten

1 : 2'000

Von der Gemeindeversammlung beschlossen am 20. August 2012.

Änderungen beschlossen am: 28. November 2016

Vom Regierungsrat mit Entscheid Nr. 855 vom 5. Juli 2013
mit Anordnung und/oder Korrekturen genehmigt.

Änderungen genehmigt mit Entscheid: Nr. 473 vom 2. Mai 2017

Auftr. Nr.: 13.2311
Sachbearb.: GH
Gezeichnet: TA
N:\13 LU\23 Flühli\zpl\zonenplan\gws_ZPS_Flühli.gws
sussexplan Ingenieure AG raum + landschaft
Theaterstrasse 15 | 6003 Luzern | T +41 58 310 57 80
www.sussexplan.ch | luzern@sussexplan.ch
suisse plan

Nutzungsplan-Elemente

Bauzonen

- Wohnzone B
- Arbeitszone
- Zone für öffentliche Zwecke / Nutzung
- Grünzone / Nutzung
- Gewässerraumzone innerhalb Bauzone
- Golfplatzzone A
- Golfplatzzone B
- Sonderbauzone Kiesaufbereitung

WB
Ar
Oe
Gr
Gwi
GpA
GpB
SK

Nichtbauzonen

- Landwirtschaftszone
- Übriges Gebiet a
- Übriges Gebiet c (Moorbiotop-SV / Schratzenflue-SV)

Lw
uGa
uGc

Gefahrenzonen

- Gefahrenzone A1 (Murgang)
- Gefahrenzone A2 (Überschwemmung)
- Gefahrenzone B1 (Murgang)
- Gefahrenzone B3 (Überschwemmung)
- Gefahrenzone B6 (Gleitschnee)
- Gefahrenzone B7 (Rutschung)

A1
A2
B1
B3
B6
B7

Schutzzonen und Schutzobjekte

- Naturschutzzone Aue
- Landschaftsschutzzone Moorlandschaften
- besondere Vorschriften Glaubenberg
- Schwefelquelle

NsA
Lm

weitere Festsetzungen

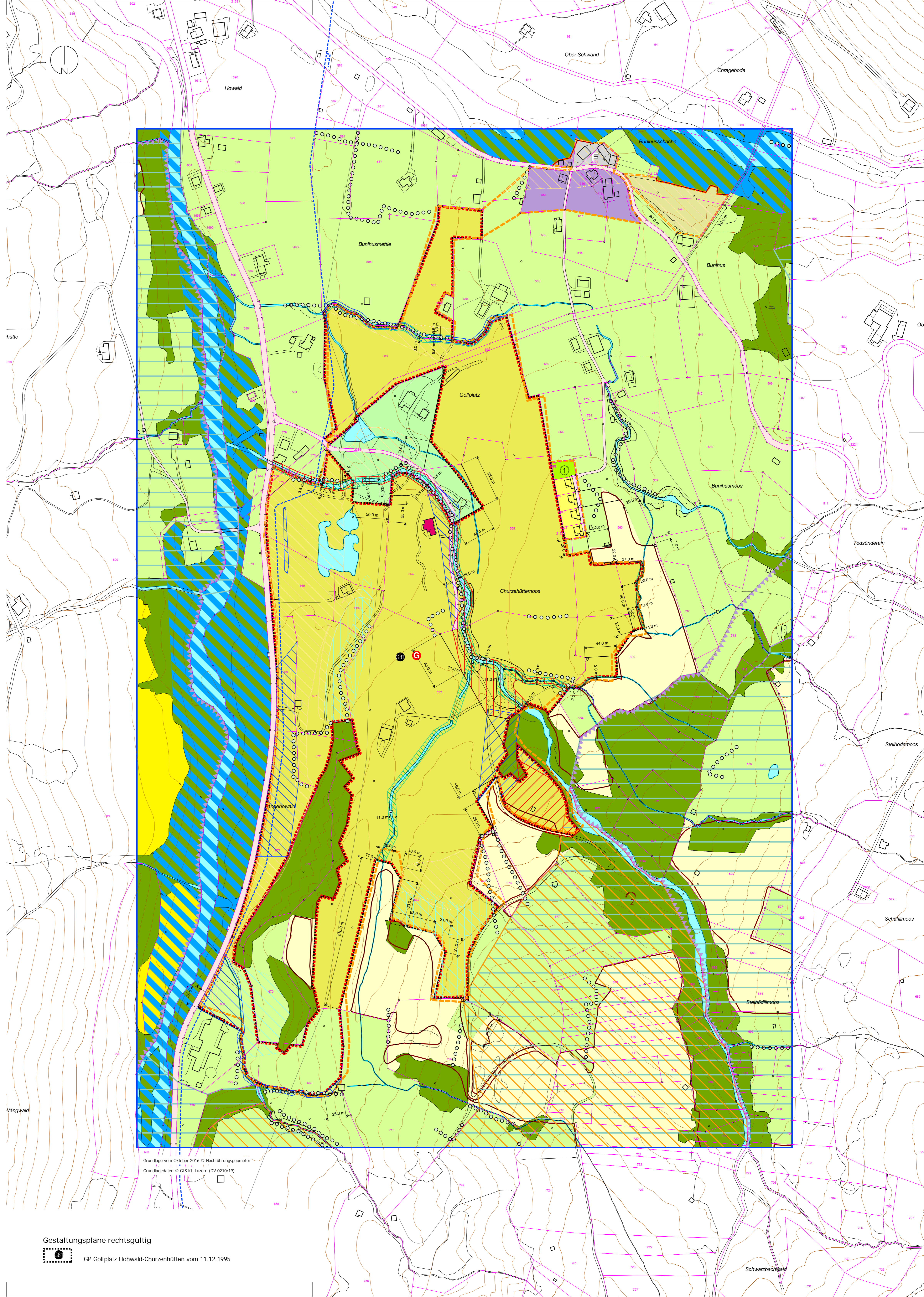
- Sondernutzungsplanpflicht
- Waldrand statisch (gemäss Waldfeststellung nach WaG)

Informations-Elemente

- Kulturobjekt (gemäss Kt. Inventar BILU)
- BLN-Gebiet / Landschaftsschutzgebiet (gemäss Kt. Richtplan)
- Wald (unverfälschte Abgrenzung; die rechtlich festgelegte Waldabgrenzung erfolgt im Einzelfall durch die Forstbehörden)
- Hecke, Ufergehölz
- Gewässer (Die Gewässerfläche gehört zum Gewässerraum gemäss Art. 34a GSchG. Bei jenen Gewässern, für die keine Gewässerraumzone ausgedehnt wurde, wird auf die Festlegung des Gewässerraums gemäss Art. 41a Gewässerschutzverordnung (GSchV) explizit verzichtet. Ausserhalb der Bauzonen ist der Gewässerraum nicht festgelegt. Es gelten die Übergangsbestimmungen gemäss Kap. 10 GSchV.)
- Perimeter Gefahrenkarte
- Gebiet geringer Gefährdung (massgebliche Prozesse: vgl. Gefahrenkarte)
- Transitgasleitung
- Geltungsbereich

Gestaltungspläne rechtsgültig

GP Golfplatz Hohwald-Churzenhütten vom 11.12.1995



Grundlage vom Oktober 2016 © Nachführungsgeometer
Grundlagedaten © GIS KL Luzern (DV 0210/19)